

# METSZETRAJZ - 1:50

A légtechnikai csővezetékek, anemosztátok, rácsok a LINDAB cég termékínálatából kerültek kiválasztásra:

"Ø160" Lindab SAFE kör km. horganyzott acéllemez légcsatorna, gumi tömítéses csatlakozó idomokkal



"DRU" pillangószelep



"KI" légszelep befúvásra



"KU" légszelep elszívásra

HVSZ

"Helios" mennyezet alá telepíthető hővisszanyerő szellőzőgép beépített elektromos előfűtővel és beépített melegvízes utófűtő regiszterrel  
 Típus: KWL EC 700 D PRO WW  
 Méret HxSxM: 1418x957x359  
 Befúvás/Elszívás: 550 m<sup>3</sup>/h  
 Külső nyomás: 220/230 Pa  
 Súly: 115 kg  
 Teljesítményfelvétel:  
 ventilátorok, vezérlés és előfűtés: 14.3A, 230V  
 elektromos előfűtés: 2,6 kW, 230V  
 mellékelt adatlap szerint +4db rezgéscsillapító csatlakozás

## LÉGTECHNIKAI SZERELÉSEK

- Minden egyes anemosztátot úgy kell szerelni, hogy az beszabályozható legyen.

## ÁLTALÁNOS MEGJEGYZÉSEK

- A rajzon feltüntetett méretek a helyszínen ellenőrizendők!
- A tervrajzok, a műszaki leírás és a költségvetések együtt kezelendők.
- A felhasznált szerelési anyagok szakmai, szerelési előírásait szigorúan be kell tartani
- Minden beépítésre kerülő berendezés beépítésnél a gyártó előírásai maradéktalanul betartandóak.
- Minden anemosztát, valamint látszó gépészeti berendezés színét és típusát az építész tervezővel, illetve a beruházóval rendelés előtt egyeztetni kell. Igény esetén mintadarab bemutatását is biztosítani kell.
- A kivitelezés megkezdése előtt a szakági és generál vállalkozók minden esetben egyeztessék a szerelési sorrendet!
- Az esetleges bontási munkáknál, utólagos fal és födémáttörések készítésénél fokozott figyelmet kell fordítani azok kivitelezhetőségére! A bontási munkák megkezdése előtt jóvá kell hagyatni azokat a generál építésvezetővel. A jóváhagyást az építési naplóban rögzíteni kell.
- A vízszigetelő/tűzgátló födémeken és falakon történő csőátvezetéseket víz záró/tűzgátló módon kell kialakítani. (Tűzvédelmi vonatkozásban az érvényben lévő OTSZ előírásai mértékadók!)

- A TÍPUSNÉVEL MEGNEVEZETT TERMÉKEK KIVÁLTHATÓAK AZOKKAL MŰSZAKILAG ILLETVE ESZTÉTIKAILAG EGYENÉRTÉKŰEKRE!
- A TERVEKTŐL ELTÉRNI CSAK A TERVEZŐ BELEEGYEZÉSÉVEL LEHET!
- A KIVITELEZÉS MEGKEZDÉSE ELŐTT A TERVEZŐT ÉRTESÍTENI KELL!
- A TERVVEL KAPCSOLATOS KÉTELY ESETÉN KÉRDEZZEN!

## JELMAGYARÁZAT:



Hővisszanyerős szellőzés - elszívó légcsatorna



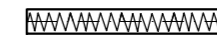
Hővisszanyerős szellőzés - befúvó légcsatorna



Hővisszanyerős szellőzés - friss levegő



Hővisszanyerős szellőzés - elhasznált levegő



"SONODEC" szigetelt flexibilis bekötő cső

### Idomok típusai:

"TCPU" T-idom

"RCU" szűkítő idom

"BU" könyökidom r m= 1x d1

### Légcsatorna magasságok:

a.s.: légcsatorna alsó sík (padlóvonaltól)

t.g.: légcsatorna csőtengely magasság (padlóvonaltól)

## MEGJEGYZÉS

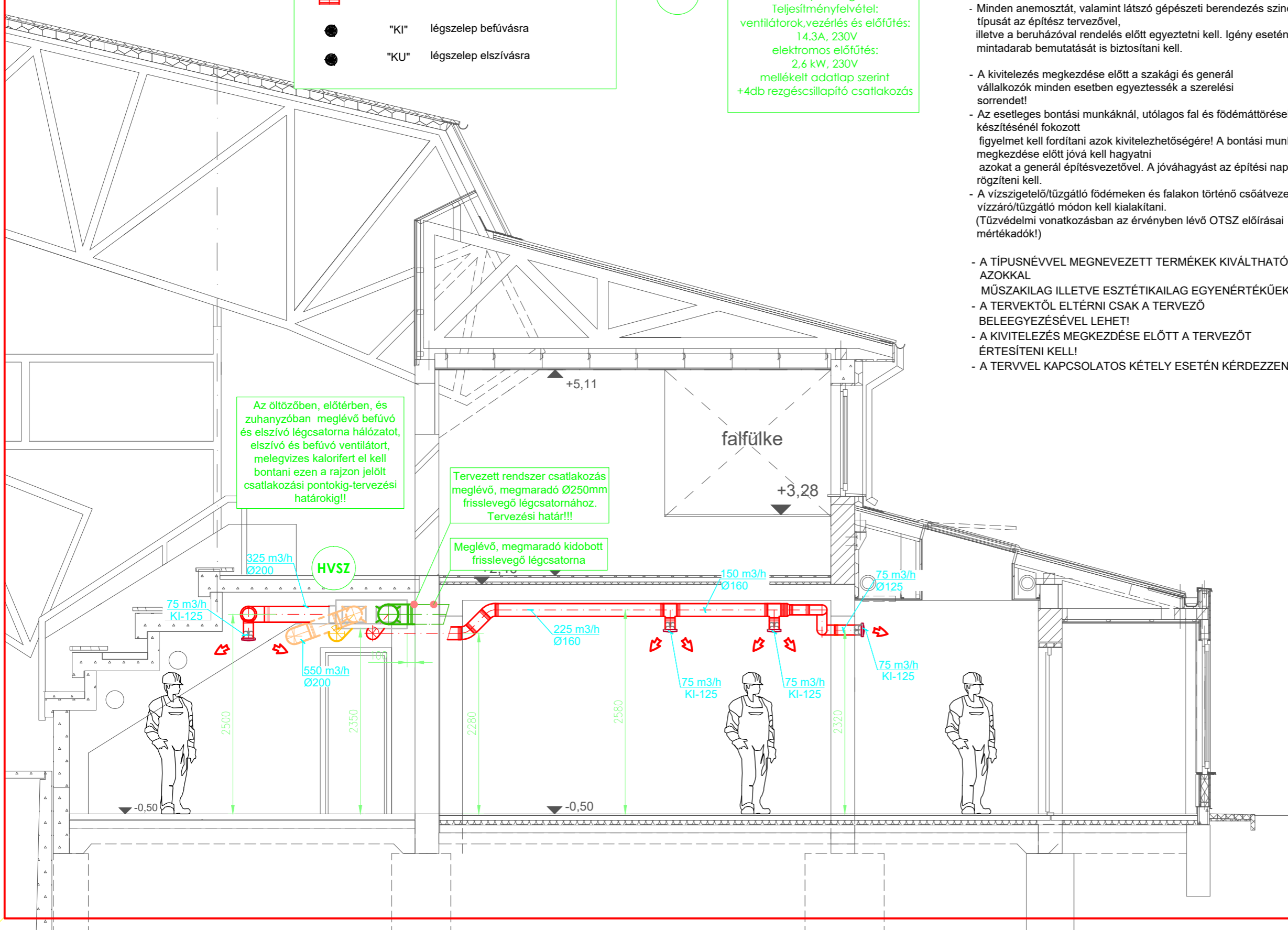
- A elszívó rácsok, anemosztátok csatlakozó dobozai Lindab termékek, és légmennyiség szabályozóval rendelkeznek

## CSŐVEZETÉKEK SZIGETELÉSE

- A frisslevegős, és kidobott levegős, (belsőben, valamint kültérben) vezetett légcsatornákat 20 mm vastag párazáró és 30 mm vastag alukasírozott közetgyapot hőszigetelésse kell ellátni. Kültérben ezen hőszigetelt légcsatornákat 0,8 mm alumínium fémlemez keményhájjal kell ellátni.

- A kezelt levegős (befúvó) légcsatornák szigetelés nélkül

- Az elhasznált (elszívott) levegős légcsatornák szigetelés nélkül



Az öltözőben, előtérben, és zuhanyzóban meglévő befúvó és elszívó légcsatorna hálózatot, elszívó és befúvó ventilátort, melegvízes kalorifert el kell bontani ezen a rajzon jelölt csatlakozási pontokig-tervezési határokig!!

Tervezett rendszer csatlakozás meglévő, megmaradó Ø250mm frisslevegő légcsatornához. Tervezési határ!!!

Meglévő, megmaradó kidobott frisslevegő légcsatorna

## Kapcsolódó tervek: Gsz-01; ...Gsz-02

PROJEKT CÍME: <b>6729 Szeged, Szabadkai út 18/B (Hrsz.:21013/10)</b>	MUNKASZÁM: G-010/2025
MUNKA MEGNEVEZÉSE: <b>A fenti címen lévő műjégpálya öltöző szellőzési rendszerének tervdokumentációja</b>	RAJZSZÁM: Gsz-02
RAJZ MEGNEVEZÉSE: <b>Metszetrajz - Hővisszanyerő szellőzés</b>	MÉRETARÁNY: 1:50
Tervező: A4 Kft. - 6722 Szeged, Batthyány utca 28. Sándor Viktor - G/06/1103	DÁTUM: 2025. február
ALÁÍRÁS:	TERV TÍPUS: Kiviteli